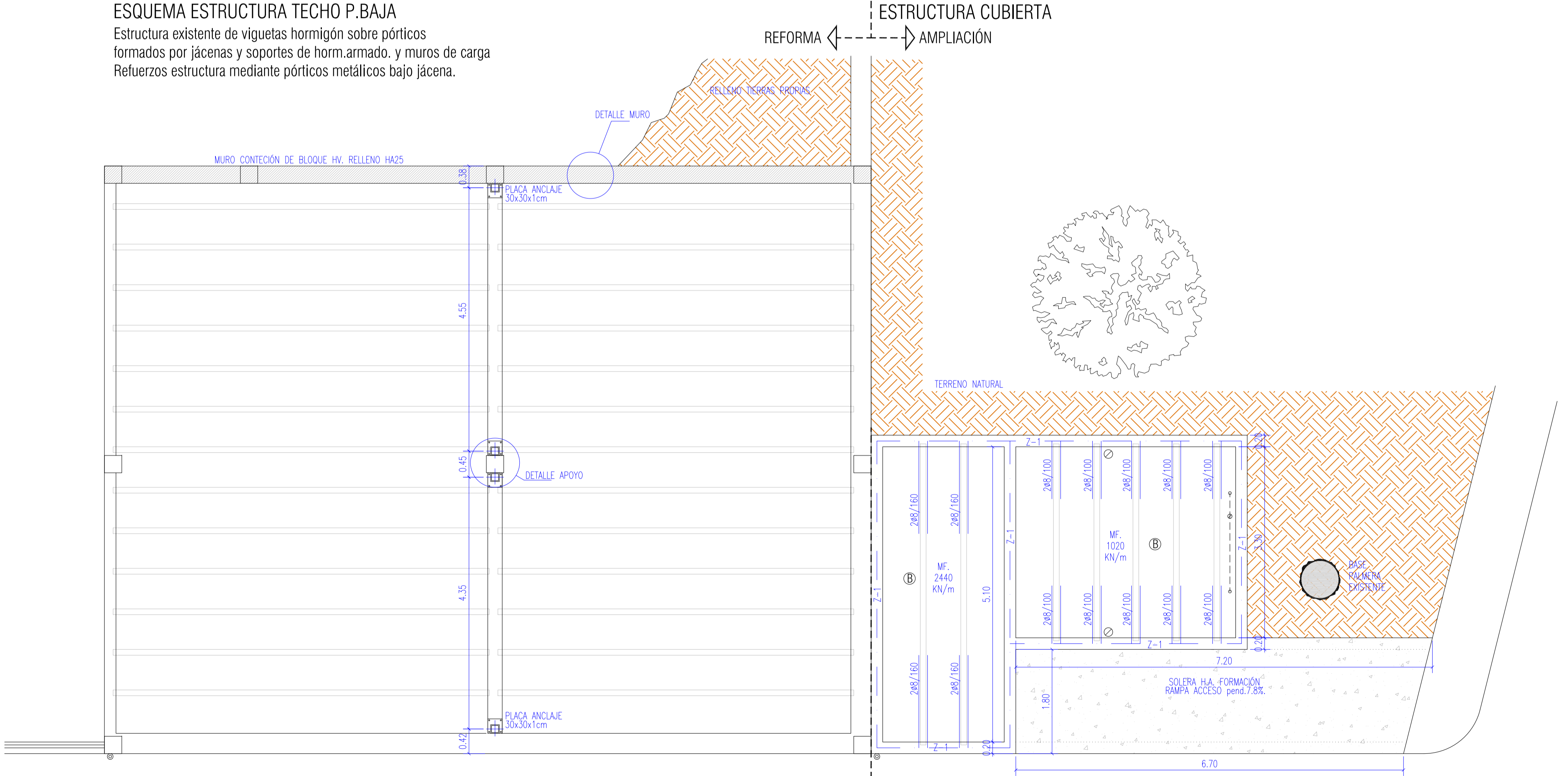


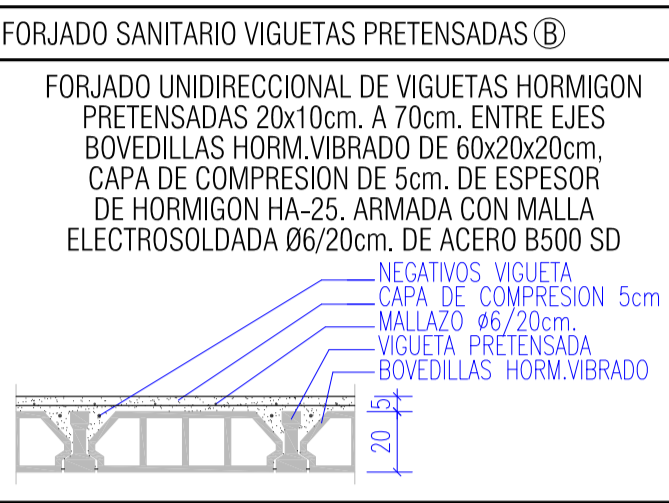
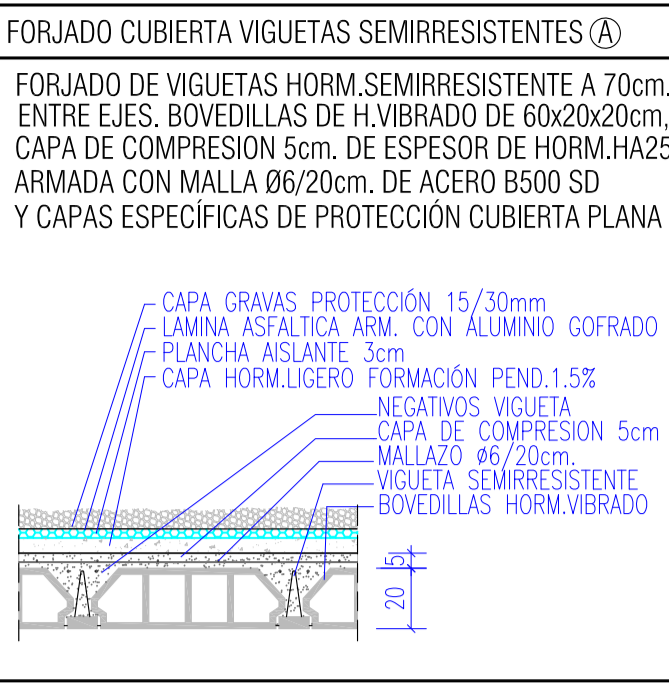
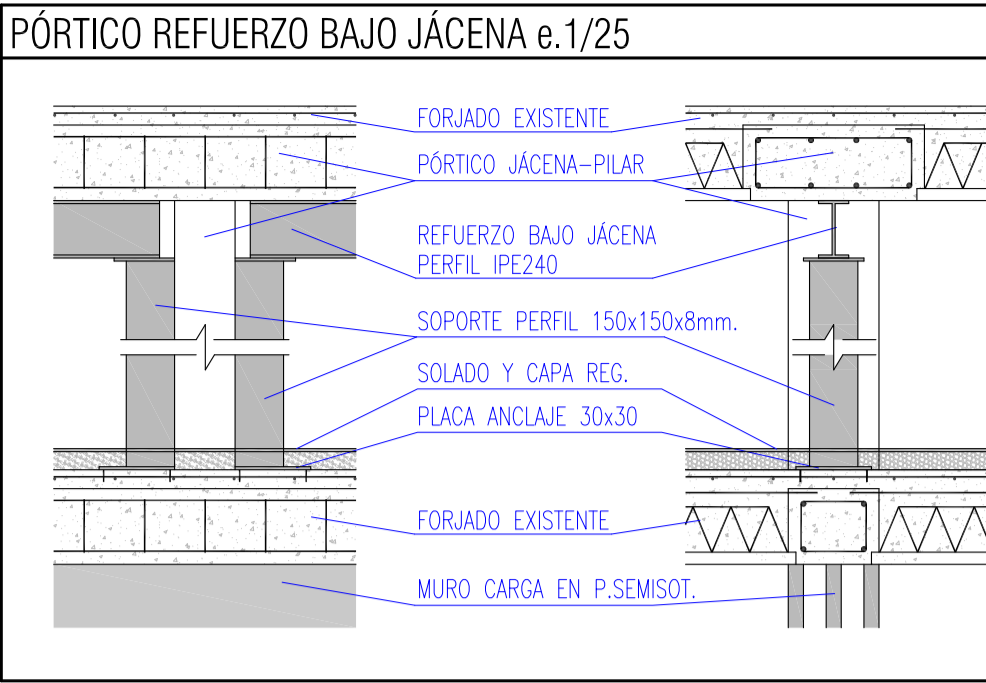
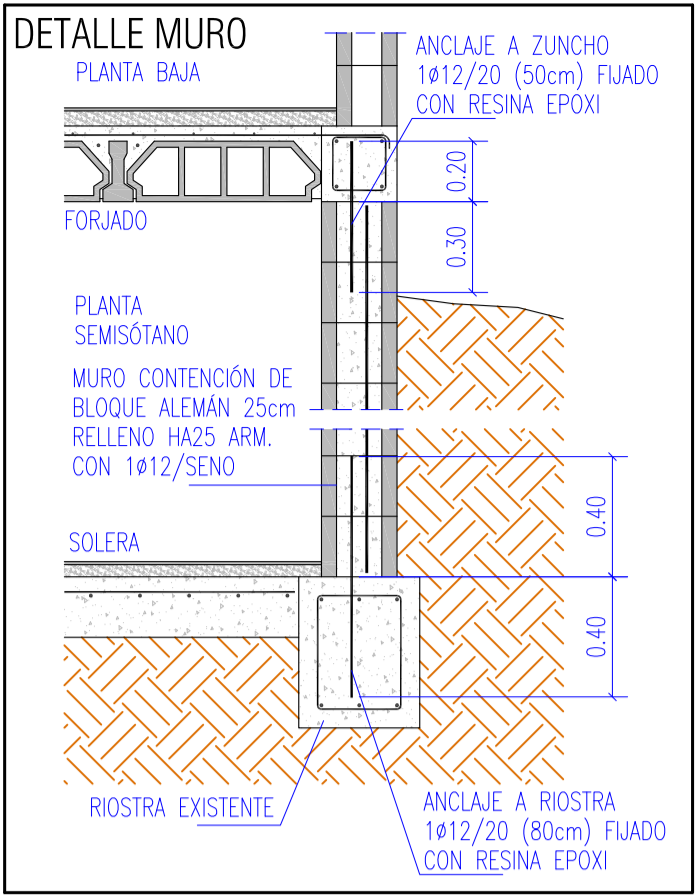
ESQUEMA ESTRUCTURA TECHO P.BAJA

Estructura existente de viguetas hormigón sobre pórticos formados por jácenas y soportes de horm.armado. y muros de carga  
Refuerzos estructura mediante pórticos metálicos bajo jácena.



ESQUEMA ESTRUCTURA TECHO P.SEMISÓTANO

Estructura existente de viguetas hormigón sobre muros de carga  
Refuerzos estructura mediante pórticos metálicos apoyados sobre muro de carga

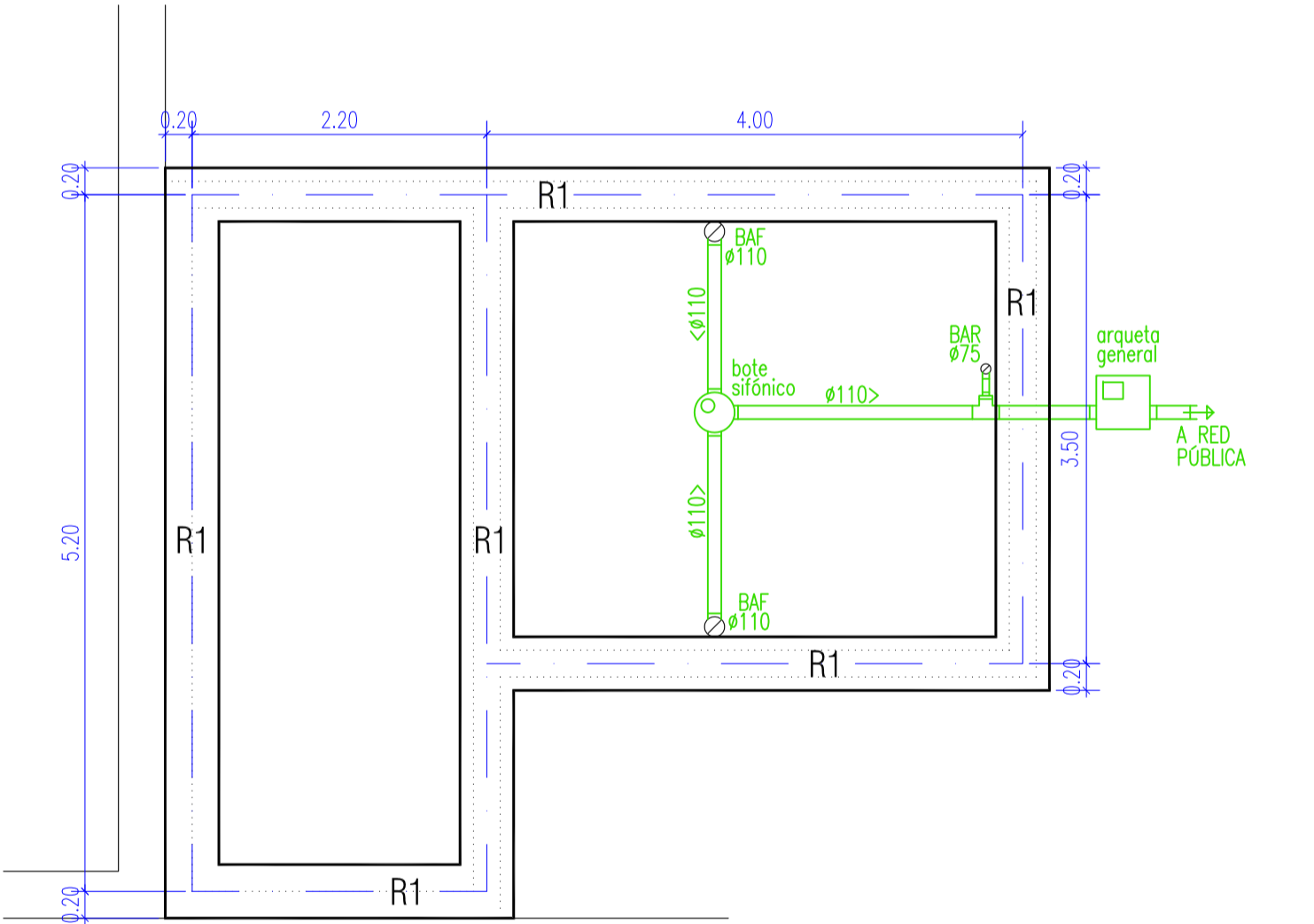
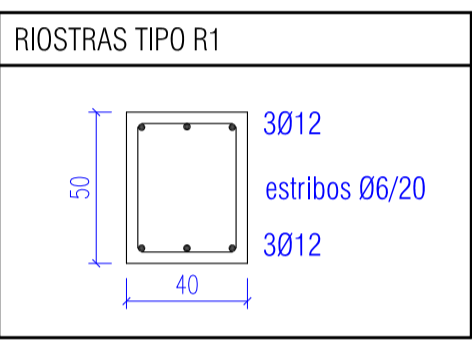


CARACTERÍSTICAS HORMIGÓN ARMADO SEGUN INSTRUCCION EHE08			
ELEMENTO	LOCALIZACION	ESPECIFICACION	NIVEL CONTROL
HORMIGÓN	CIMENTACION	HA-25 P20-IIa	ESTADISTICO
	MUROS	HA-25/B/20-IIa	
	PILARES	HA-25 P20-IIb	
	JACENAS	HA-25 P20-IIb	
ACERO	FORJADO	HA-25/B/20-IIb	NORMAL
	BARRAS CORRUGADAS	B 500 S	
	MALLAS ELECTROSOLDADAS	B 500 T	
TAMAÑO MÁXIMO DEL ARIDO			4/20 mm.
TIPO DE CEMENTO			CEM I 52,5
ASIENTO EN EL CONO DE ABRAMS			2-6 cm.
RESISTENCIA PROBETAS A LOS 28 DÍAS			25 N/mm <sup>2</sup>

APUNTALAMIENTO - EHE08 - Art.59.2: LA DISTANCIA MÁXIMA ENTRE SOPANAS SERÁ DE 1.00 a 2.20m. EN LOS FORJADOS DE VIGUETAS ARMADAS SE COLOCARÁN LOS APUNTALADOS NIVELADOS CON LOS APOYOS Y SOBRE ELLOS SE COLOCARÁN LAS VIGUETAS. EN LOS FORJADOS DE VIGUETAS PRETENSADAS SE COLOCARÁN LAS VIGUETAS AJUSTANDO A CONTINUACIÓN LOS APUNTALADOS. LOS PUNTALES DEBERÁN PODER TRANSMITIR LA FUERZA QUE RECIBAN Y FINALMENTE PERMITIR EL DESAPUNTALADO CON FACILIDAD.

ZUNCHO Z-1	CARGAS CONSIDERADAS EN EL CÁLCULO		
	PESO PROPIO	SOBRECARGA DE USO	CARGAS MUERTAS
FORJADO CUBIERTA	Ⓐ 250kg/m <sup>2</sup>	150kg/m <sup>2</sup>	150kg/m <sup>2</sup>
FORJADO SANITARIO	Ⓑ 250kg/m <sup>2</sup>	250kg/m <sup>2</sup>	250kg/m <sup>2</sup>

SOLERA FORMACIÓN RAMPA, DE HORM.HA25 ARMADA CON MALLA Ø6/20cm DE 10cm DE ESPESOR SOBRE RELLENO MACHACA min.25cm.



CIMENTACIÓN AMPLIACIÓN

PROYECTO BÁSICO Y DE EJECUCIÓN DE DEMOLICIÓN PARCIAL, REFORMA Y AMPLIACIÓN EN UN EDIFICIO ENTRE MEDIANERAS

promotor:  
**AJUNTAMENT DE COSTITX**

situación: C/.CAPS DE BOU nº.9 - 07144 (COSTITX)

ESTRUCTURA Y CIMENTACIÓN REFORMA Y AMPLIACIÓN

expediente:

plano nº :	total planos:	fecha :	cotas en:	escala :
05	05	ENERO 2017	metros	e.1/50

arquitecto: promotor: