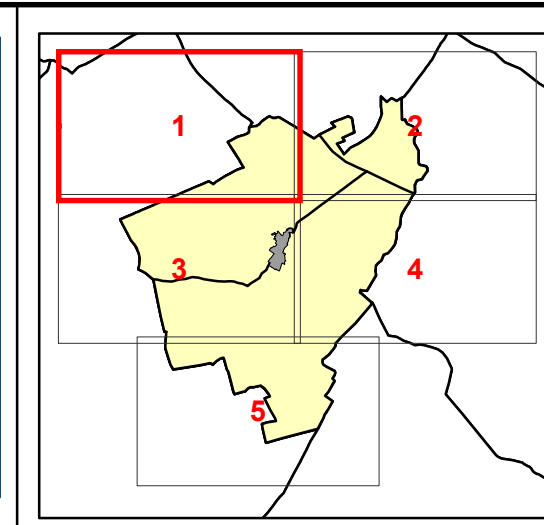
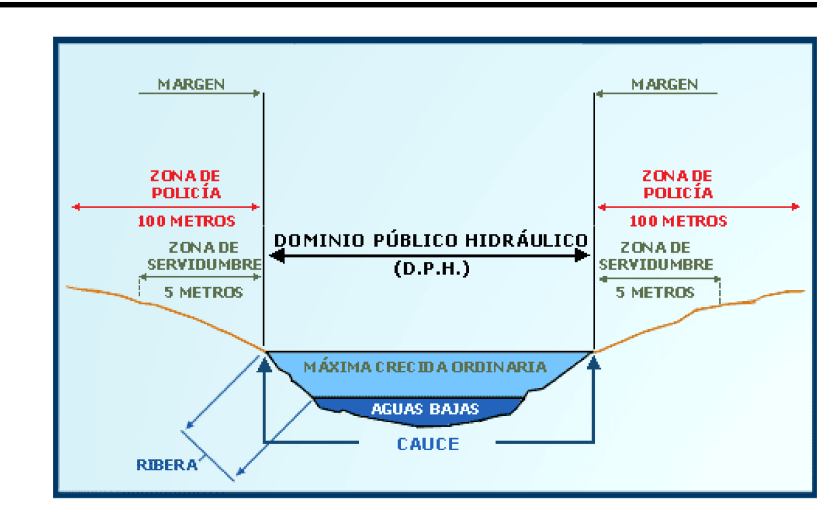


ÀREES DE DESENVOLUPAMENT URBA		ÀREES SOSTRETES AL DESENVOLUPAMENT URBA	
Sòl Urbà i Urbanitzable	Sòl Rústic Protegit	Sòl Rústic Comú	ALTRES DELIMITACIONS
Sòl urbà	Àrea d'Alt Nivell de Protecció (SRP-AANP)	Règim General (SRC-RG)	Sistemes Generals i equipaments en sòl rústic
Sòl urbanitzable ordenat	Àrea de Protecció Territorial (SRP-APT)	Àrea de Transició de Creixement (SRC-ATC)	Sistema General Viari
	Forestal (SRP-F)	Àrea de Transició d'Harmonització (SRC-ATH)	Espais Lliures
	Àrees de Prevenció de Riscos	Interès Paisatgístic (SRC-IP)	Infraestructures
		Règim General Forestal (SRC-RG-F)	Equipaments

Catàleg de Patrimoni		Llei d'Aigües	
Element catalogat	Zona de policia de torrents (100 m) Text Refos Llei d'Aigües	Zona de policia de torrents (100 m) Text Refos Llei d'Aigües	Altres
Zona de protecció	Edificacions en Sòl Rústic	Torrents	Limit urbà
Zona de protecció arqueològica	Torrents	Limit urbanitzable ordenat	
Zona de control arqueològic			
Camí catalogat	Rutes d'Interès Cultural		
	Ruta arqueològica		
	Ruta del barroc		



AJUNTAMENT DE COSTITX

PO-4.1 Pla d'Ordenació del Sòl Rústic.

* Pla modificat per la MP de les NS delimitació d'un SG viari en SR.

ADAPTACIÓ AL PLA TERRITORIAL DE MALLORCA DE LES NORMES SUBSIDIÀRIES

En representació de l'equip redactor.
Aina Soler, Arquitecta.

Sistema de Referència Terrestre Europeu 1989 (ETRS89)
Escala 1:5.000

0 100 200 Metres

Novembre 2022

gaaf.es
GABINET D'ANÀLISI AMBIENTAL TERRITORIAL